

# s'Emmäli und der Franz

Text + Musik: Ruedi Rymann  
Bearbeitung: Edi Gasser

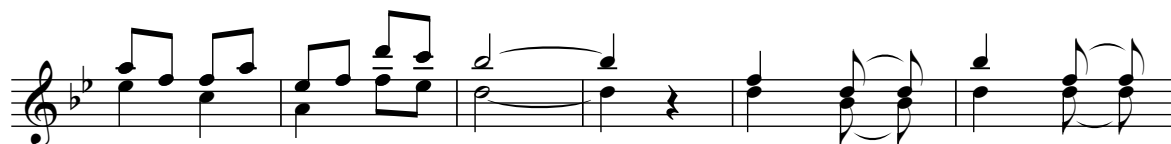
*frisch, fröhlich*



Un - drem ne - chi - Gä Bi - rä - bäum - li,  
Är stricht durs Mät - tä - li ui - fä liis - li *Zwischen-Jodel*  
s'Em - mä - li seid: "Chumm i - nä gschwind,



heck - led s'Nach - bars Franz ganz heim - lich,  
chlepf - led bi siim liä - bä Miis - li,  
diär nid uif - tio wär ä Sünd,



*Zwischen-Jodel*

är miöss grii - sä - li  
Em - mä - li mach doch  
miär wend eis - ter



lang plan - Gä, doch end - li sind diä Bio - bä gan - Gä.  
s'Lä - dä - li uif, es här - zigs Schmüt - zä - li brenn d'rich uif.  
zä - mä staa, gäll dui Frän - zä - li säg doch Ja".

*Jodel*

