

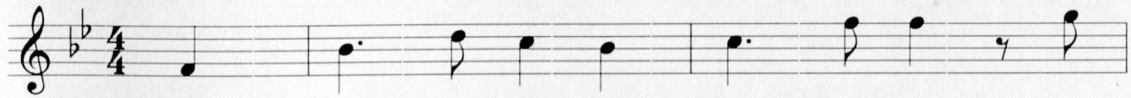
Jodlersorgä

Meinem lieben Jodlerfreund Fredy Huggler, Innertkirchen gewidmet

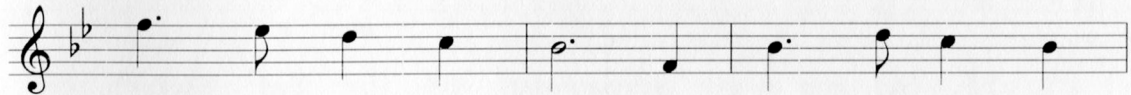
Text + Musik: Ruedi Rymann

Bearbeitung: Edi Gasser

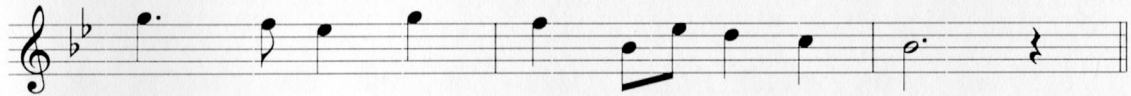
Tonart nach Belieben



Ich bi der Lun - zi - kö - bä - li, wotts
So hätt ich gärn es Jö - dä - li durs
Ver - gäs - sä wott ich d'Sör - Gä - li und



gärn chli lus - ch - tig haa, chennt jui - zä wiä n'es
Tal uis tö - nä laa, es wirgt mich sa - cker -
stel - lä stramm der Maa, ich nimm i d'Hand miis



Vö - Gä - li, mii Schatz wott das nid haa!
be - dä - li, d'Mar - grit hed mich ver - laa!
Ör - Gä - li, und fah mid jui - zä a!

JODEL

